



Schweizerische Arbeitsgemeinschaft für die Berggebiete  
Groupement suisse pour les régions de montagne  
Gruppo svizzero per le regioni di montagna  
Gruppa svizra per las regiuns da muntogna

**Interreg**  
Alpine Space



**SMART Villages**  
EUROPEAN REGIONAL DEVELOPMENT FUND

# «Smart Villages Politikansätze sind entscheidend für die ländliche Entwicklung – eine Lagebeurteilung und Ausblick»



Peter Niederer, Schweizerische Arbeitsgemeinschaft für die Berggebiete SAB

13.9.2021



# Einführung

- Was ist ein Smart Village?
- Was bewirkt ein Smart Villages Ansatz konkret?
- Was sind die politischen Forderungen?

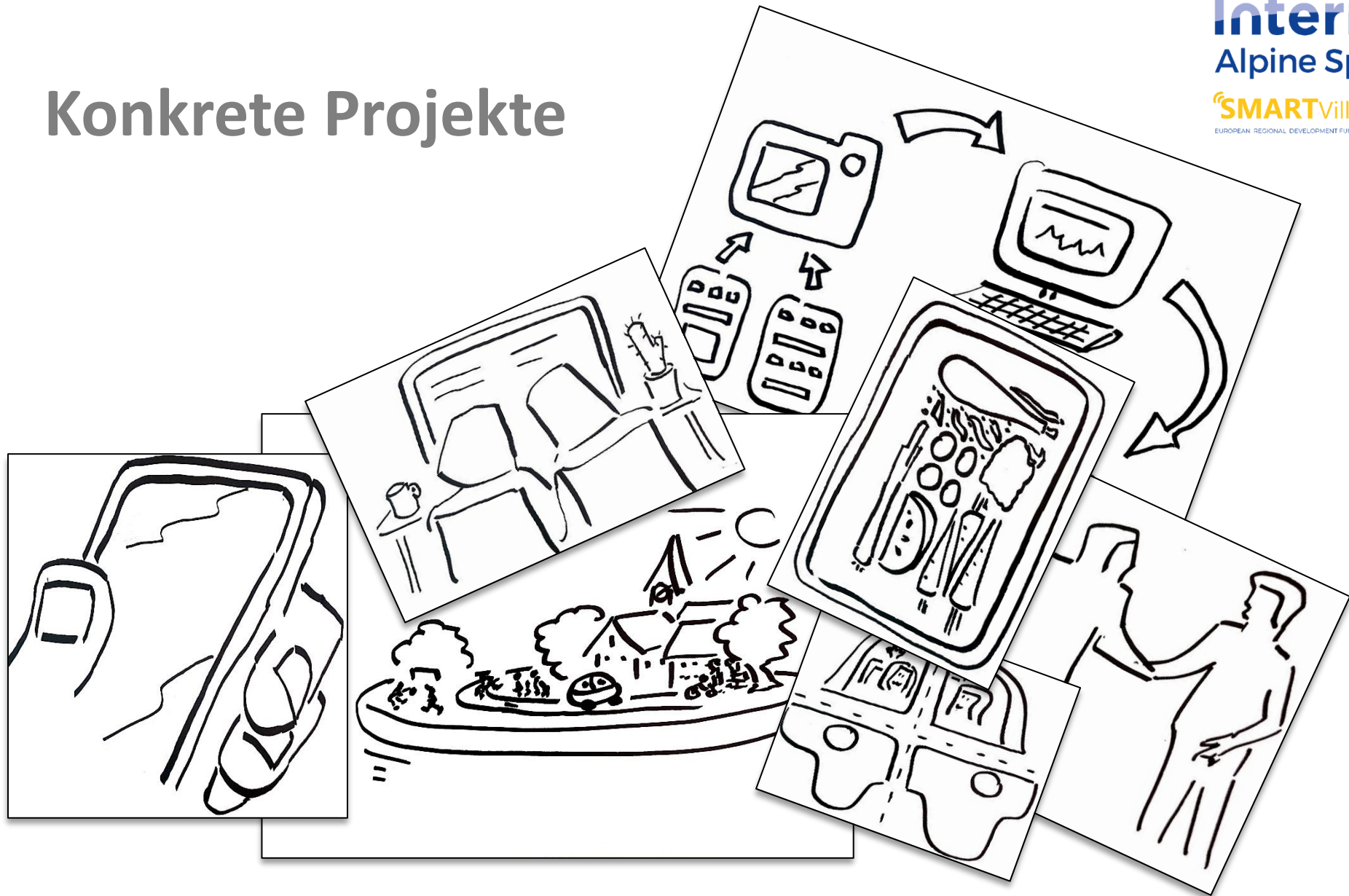


# Definition Smart Villages

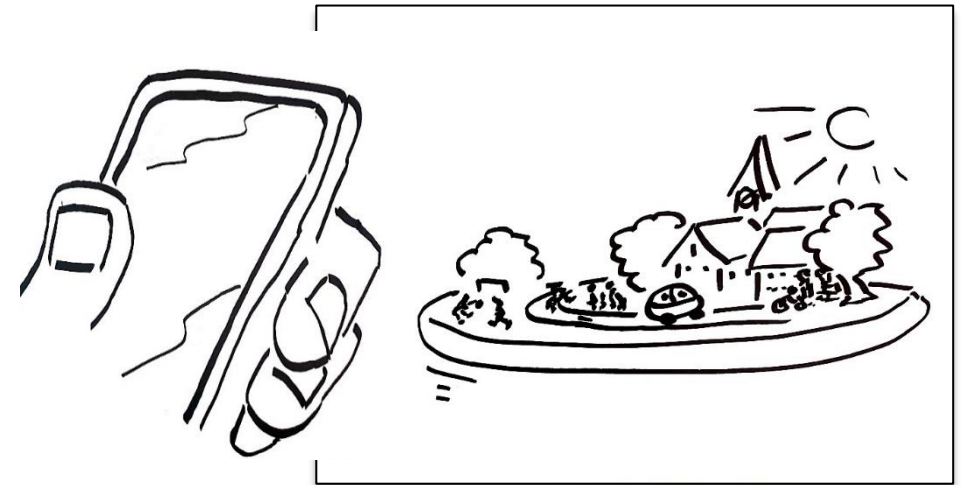
importance to build on **existing local strengths** and opportunities to engage in a process of sustainable development of their territories. The project relies on a **participatory approach** to develop and implement strategies to **improve economic, social and environmental conditions,** in particular by promoting innovation and mobilizing solutions offered by **digital technologies.** The test areas benefit from **cooperation** and alliances with other communities and actors in rural and urban areas.



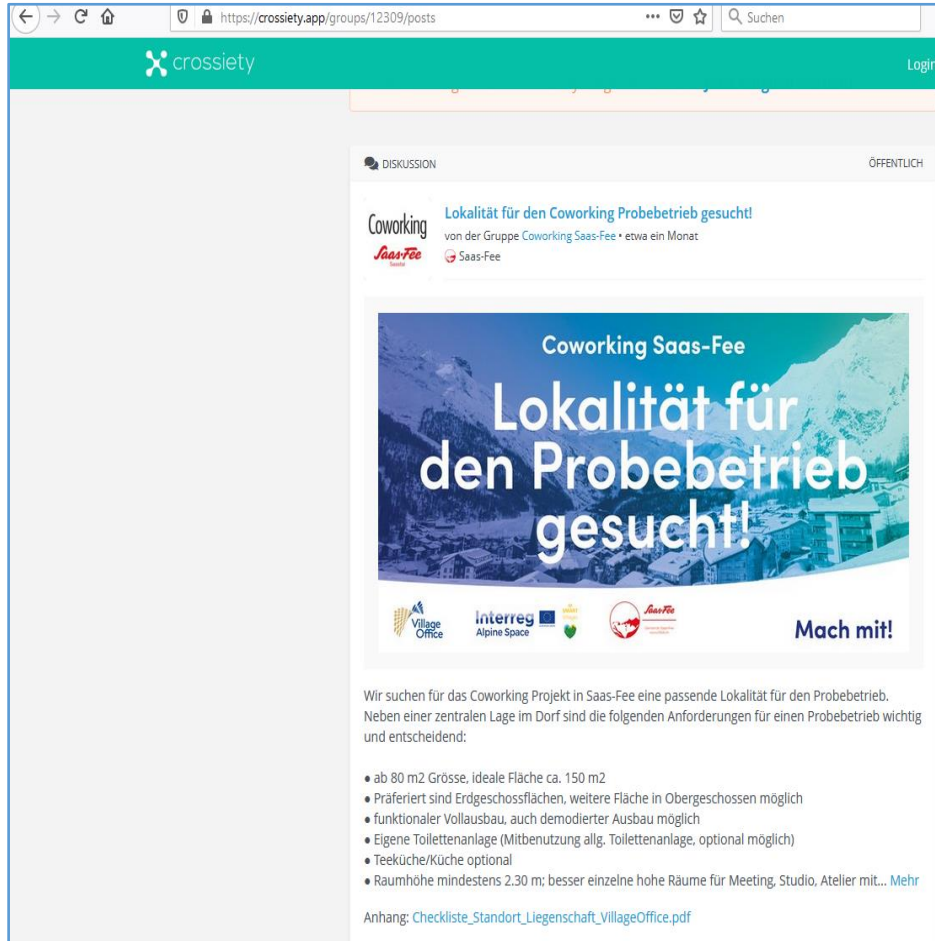
# Konkrete Projekte



# Coworkingspaces/Digitale Treffpunkte



# Coworkingspace Saas Fee / Crossiety



The screenshot shows a forum post on the Crossiety platform. The post is titled "Lokalität für den Coworking Probebetrieb gesucht!" and is part of a discussion group for "Saas-Fee". The post includes a large image with the same title and a "Mach mit!" (Join in!) call to action. Below the image, there are logos for Village Office, Interreg Alpine Space, and Saas-Fee. The text of the post describes the search for a suitable location for a coworking trial operation and lists specific requirements.

**Coworking** Lokalität für den Coworking Probebetrieb gesucht!  
von der Gruppe Coworking Saas-Fee • etwa ein Monat  
Saas-Fee

**Coworking Saas-Fee**  
**Lokalität für den Probebetrieb gesucht!**

**Mach mit!**

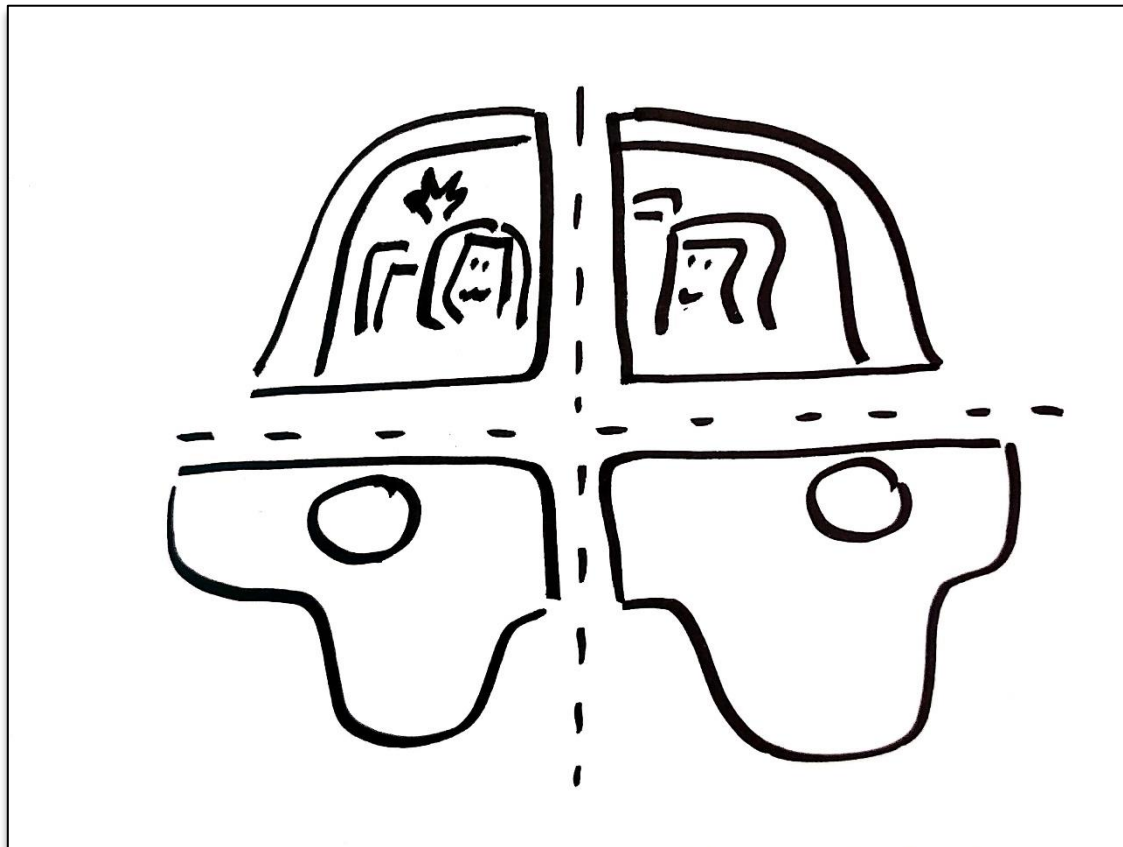
Wir suchen für das Coworking Projekt in Saas-Fee eine passende Lokalität für den Probebetrieb. Neben einer zentralen Lage im Dorf sind die folgenden Anforderungen für einen Probebetrieb wichtig und entscheidend:

- ab 80 m2 Grösse, ideale Fläche ca. 150 m2
- Präferiert sind Erdgeschossflächen, weitere Fläche in Obergeschossen möglich
- funktionaler Vollausbau, auch demodierter Ausbau möglich
- Eigene Toilettenanlage (Mitbenutzung allg. Toilettenanlage, optional möglich)
- Teeküche/Küche optional
- Raumhöhe mindestens 2.30 m; besser einzelne hohe Räume für Meeting, Studio, Atelier mit... Mehr

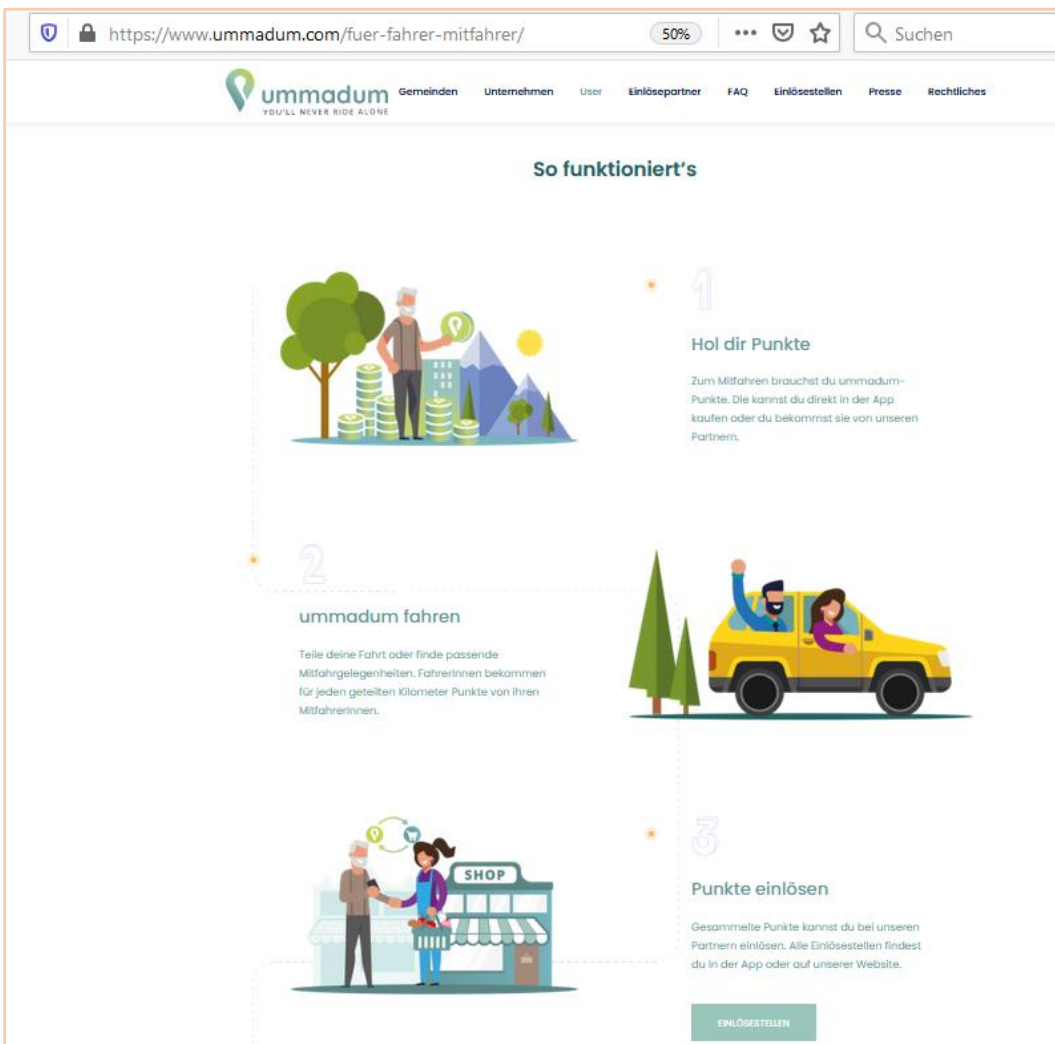
Anhang: [Checkliste\\_Standort\\_Liegenschaft\\_VillageOffice.pdf](#)



# Car/ridesharing



# Pitstal „Ummadam“ ridesharing



https://www.ummadam.com/fuer-fahrer-mitfahrer/ 50% Suchen

**ummadam**  
YOU'LL NEVER RIDE ALONE

Gemeinden Unternehmen User Einlösepartner FAQ Einlösestellen Presse Rechtliches

### So funktioniert's

- 1**  
**Hol dir Punkte**  
Zum Mitfahren brauchst du ummadum-Punkte. Die kannst du direkt in der App kaufen oder du bekommst sie von unseren Partnern.
- 2**  
**ummadam fahren**  
Teile deine Fahrt oder finde passende Mitfahrgelegenheiten. FahrerInnen bekommen für jeden geteilten Kilometer Punkte von ihren MitfahrerInnen.
- 3**  
**Punkte einlösen**  
Gesammelte Punkte kannst du bei unseren Partnern einlösen. Alle Einlösestellen findest du in der App oder auf unserer Website.

Einlösestellen

FahrerIn erhält Punkte, die im regionalen Detailhandel verwendet werden können.





# Lessons learnt / fingers burnt

Regionalpolitik, Regionalmanagements  
sind entscheidende Hilfe

Smart Villages Projekte sind exzellente  
Botschafter fürs Berggebiet

Es braucht Kooperationen/Support von aussen

Einfach mal ausprobieren



# Politische Empfehlungen

Die smarte Transformation von Berg-, ländlichen und peripheren Gemeinden als strategische Priorität betrachten

Einbettung von Smart Villages in bestehende und zukünftige Strategien und Richtlinien

Bereitstellung von Finanzierungen für integrative Strategien wie Smart Villages



# Politische Empfehlungen

Mehr Raum für Innovation und Experimentiermöglichkeiten

Förderung der Vernetzung und des Erfahrungsaustauschs

Potenziale des Smart Village Ansatzes nutzen, um die Innovationspotenziale und die Attraktivität von Berg- und ländlichen Gebieten zu vermitteln und eine Verbindung von städtischen und ländlichen Gebieten zu ermöglichen.

Entwicklung digitaler Infrastrukturen und Fähigkeiten, die den Bedürfnissen und den technologischen Möglichkeiten entsprechen



# Kompendium Interregprojekt SmartVillages



<https://www.alpine-space.eu/projects/smartvillages/en/info/communications-material>

Wissenschaftlicher Artikel: Smart Villages Policies

<https://www.mdpi.com/2071-1050/13/4/1663>

NRP Pilotmassnahme «Smart Villages / Smart Regions»

<http://www.sab.ch/dienstleistungen/regionalentwicklung/smart-villages.html>

